



PROPHIX 11™

Systemansvarlige

Daniel Nygaard Ricken
Økonomiafdelingen
9940 9785
dnr@adm.aau.dk

Michael Siglev
Økonomiafdelingen
9940 3959
msi@adm.aau.dk

Vejledning

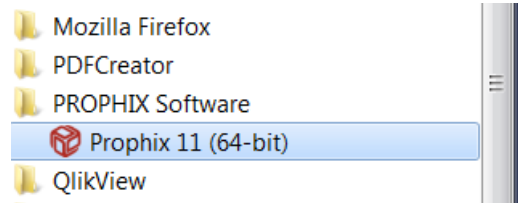
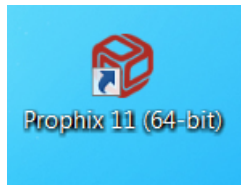
Login i Prophix

Opdateret: September 2016
Version: 5

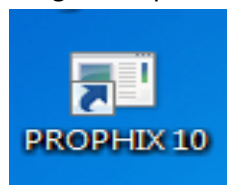


1. Login i Prophix

For at starte Prophix skal du klikke på en af følgende ikoner, enten fra dit skrivebord eller fra din Windows-startmenu:

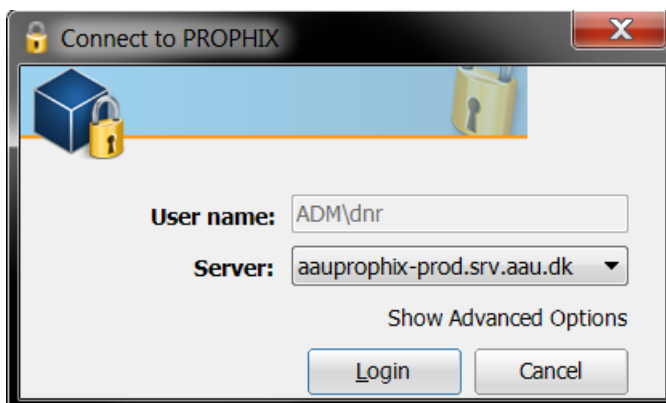


Bemærk ved ældre computere, der har haft tidligere Prophix-versioner installeret, kan ikonet se således ud:



Hvis du har dette ikon, er der en risiko for, at du ikke har fået Prophix opdateret efter serverflytningen i foråret 2016. Kontakt de systemansvarlige fra Økonomiafdelingen for at få hjælp til dette.

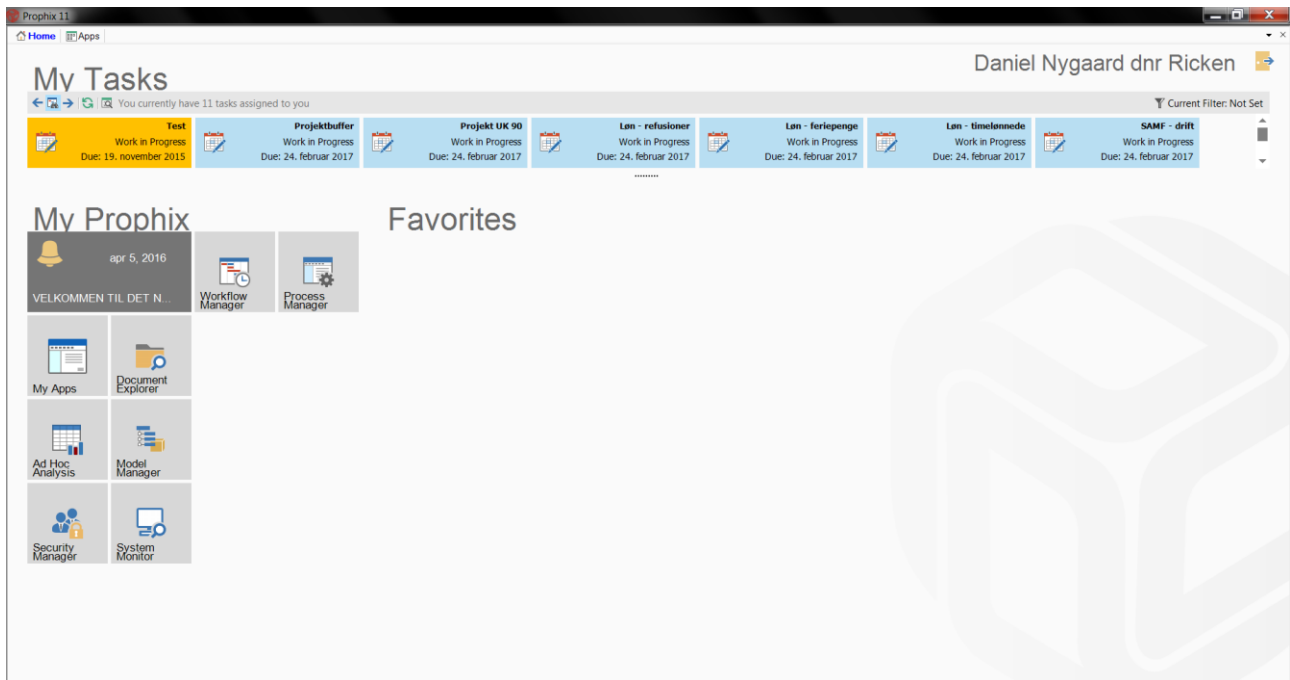
Når Prophix starter, vil du efterfølgende se denne dialogboks:



For at logge ind skal du blot trykke på "Login".

Bemærk at det **ALDRIG** er nødvendigt at taste en kode, når du logger ind i Prophix, og det er aldrig nødvendigt at ændre på "Server".

Du vil derefter se hovedmenuen i Prophix:



Du kan herfra vælge hvilke funktioner, du vil gå videre med.